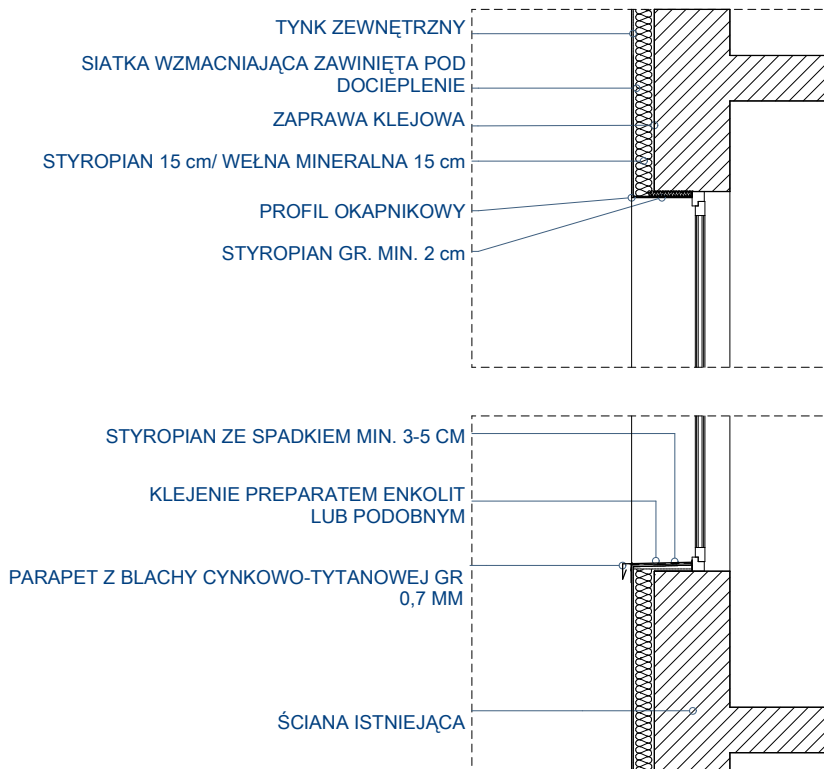


DETAL DOCIEPLENIA OKNA



DOCIEPLENIE ELEWACJI METODĄ LEKKĄ MOKRĄ ZGODNIE Z SYSTEMEM DOCIEPLEŃ, W SPOSÓB ZAPEWNIAJĄCY NIEROZPRZESTRZENIANIE OGNIĄ.

UWAGI:

1. ISTNIEJE MOŻLIWOŚĆ ROZWIĄZAŃ TECHNOLOGICZNO-MATERIAŁOWYCH INNYCH NIŻ PODANE W NINIEJSZYM PROJEKCIE O PARAMETRACH TAKICH SAMYCH LUB ZBLIŻONYCH DO PROPONOWANYCH. KAŻDĄ ZMIANĘ NALEŻY UZGODNIĆ Z PROJEKTANTEM.

OBIEKT/ADRES:		BUDYNEK MIESZKALNY WIELORODZINNY UL. BOLESŁAWA ŚMIAŁEGO 34, SZCZECIN DZ.NR. 112/2, 9/21, 36 OBRĘB 2157		
INWESTOR:				
WSPÓLNOTA MIESZKANIOWA PRZY UL. BOLESŁAWA ŚMIAŁEGO 34, W SZCZECINIE				
ZAMAWIAJĄCY:				
WSPÓLNOTA MIESZKANIOWA PRZY UL. BOLESŁAWA ŚMIAŁEGO 34, W SZCZECINIE				
JEDNOSTKA PROJEKTOWA KOORDYNUJĄCA:				
GRUPA MIASTO Usługi Architektoniczne, ul. Poniatowskiego 36/4, 71-111 Szczecin tel. kom. +48 505427415, email: biuro@grupamiasto.pl , www.grupamiasto.pl				
TEMAT:				
DOCIEPLENIE ELEWACJI OD STRONY PODWÓRZA WRAZ Z REMONTEM BALKONÓW RYZALITU ORAZ DOCIEPLENIE ELEWACJI BOCZNEJ				
PROJEKTANT:		NR UPRAWNIENI:	PODPIS:	
mgr inż. arch. Marzena Paluch		21/ZPOIA/2005		
SPRAWDZAJĄCY:		NR UPRAWNIENI:	PODPIS:	
NAZWA RYSUNKU:				
DETAL DOCIEPLENIA OKNA				
FAZA:	DATA:	BRANŻA:	SKALA:	NR RYSUNKU:
PROJEKT BUDOWLANO WYKONAWCZY	09.2022	ARCHITEKTURA	1:50	T.34.13